

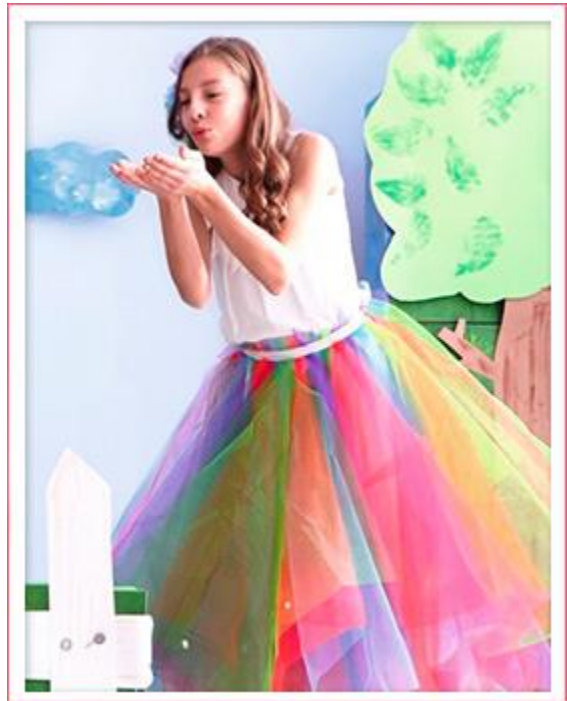
„Elfenleichter Tülltraum“

Materialbedarf:

- ✗ Tüll, rot (075605)
- ✗ Tüll, violett (075607)
- ✗ Tüll , kornblau (075606)
- ✗ Tüll , grün (075608)
- ✗ breites Satinband (076725)
- ✗ Haarclip oder Blanko-Haarreifen (039170)

Werkzeuge:

- ✗ Allroundschere (147358)
- ✗ Stecknadeln (070703)
- ✗ Nadel-Set (039705) und Faden
- ✗ Nähmaschine (070636)



So geht's:

Kleid:

1. Den Taillen- oder Brustumfang messen und 40 cm zum Binden dazurechnen. Satinband passend zuschneiden.
2. Den Tüll in ca. 70 x 50 cm große Rechtecke schneiden. Man benötigt 3 Zuschnitte auf 5 cm Satinband.
3. Die Tüllzuschnitte an der Spitze zusammenraffen, farblich abwechselnd mit Stecknadeln am Band fixieren und festnähen.

Haarclip/Haarreifen mit Rosette aus Tüll:

1. Den Tüll in ca. 50 x 10 cm breite Streifen schneiden (Größe der Streifen richtet sich nach Größe der Rosette), mit großen Stichen absteppen und zusammenziehen.
Tipp: Je kleiner und enger der Stepp-Stich-Abstand ist, desto dichter wird die Raffung.

Die **Sachenmacher**
Material für **Kreative**

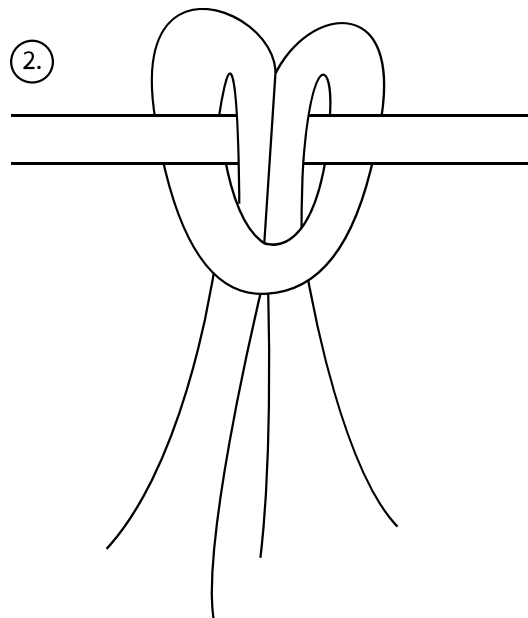
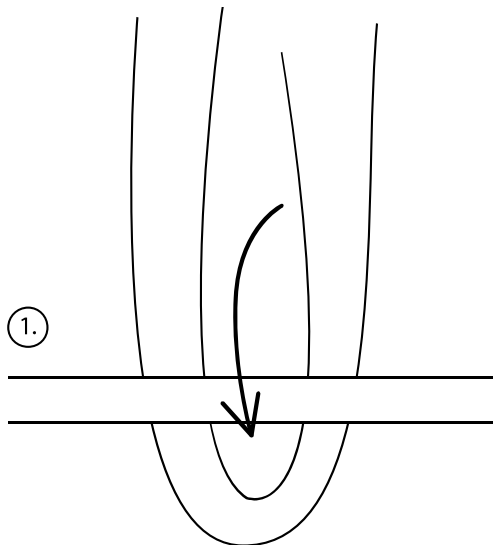
Wehrfritz GmbH

August-Grosch-Str 28 - 38 · 96476 Bad Rodach
Kostenlose Bestellhotline: 0800 9564956
Telefax: 09564 929-662200
E-Mail: service@wehrfritz.de
www.sachenmacher.com
www.facebook.com/die.sachenmacher
www.pinterest.com/sachenmacher

2. Die einzelnen Tüll-Rosetten aufeinandersetzen und in der Mitte zusammennähen.
3. Die fertige Rosette am Haarclip oder am Haarreifen befestigen.

Tipp: „Ein schnelles Kostüm, wenn keine Zeit zum Nähen ist.“

1. Das Satinband in der entsprechenden Länge zuschneiden.
2. Den Tüll in schmale Streifen schneiden und mit einem einfachen Knüpfknoten am Band befestigen (siehe unten).



Die Sachenmacher
Material für **Kreative**

Wehrfritz GmbH

August-Grosch-Str 28 - 38 · 96476 Bad Rodach

Kostenlose Bestellhotline: 0800 9564956

Telefax: 09564 929-662200

E-Mail: service@wehrfritz.de

www.sachenmacher.com

www.facebook.com/die.sachenmacher

www.pinterest.com/sachenmacher